

ADOLESCENCIJA

MALOLETNICI

MLAĐI MALOLETNICI

STARIJI MALOLETNICI

MLAĐA PUNOLETNA LICA

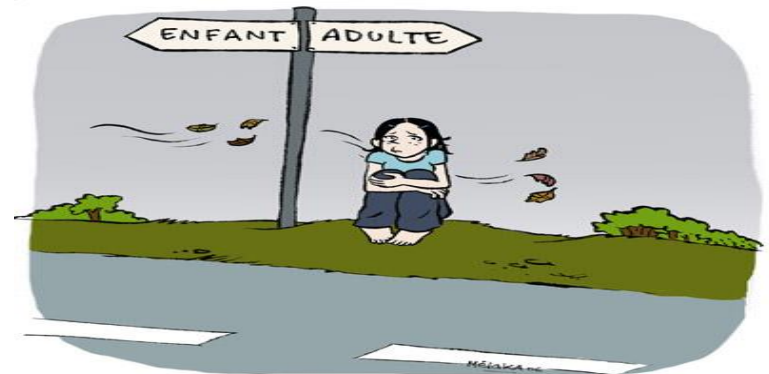
Mladost je sretno doba u kome čovek počinje
da veruje u sebe, a još nije prestao da veruje
drugima.

Ivo Andrić

DEFINICIJA



- Adolescencija je prelazni period između detinjstva i odraslog životnog doba
- Predstavlja biopsihosocijalni stadijum razvoja između detinjstva i odraslog doba
- Adolescencija počinje prvim znacima puberteta
- Kraj adolescencije podrazumeva dostizanje pune seksualne i psihosocijalne zrelosti



PODELA ADOLESCENTNOG PERIODA

- Rana adolescencija 11 – 15 godina (deca,mlađi maloletnici)
- Srednja adolescencija 15 – 18 godina (mlađi i stariji maloletnici, mlađa punoletna lica)
- Kasna adolescencija 18 – 25 godina (mlađa punoletna lica, punoletna lica)

KARAKTERISTIKE RAZVOJA U ADOLESCENCIJI 1

Faze adolescencije	D O M E N I R A Z V O J A		
	Somatski	Psihološki	Socijalni
Rana adolescencija (11-15 god.)	<p>-nagli rast sa povećanjem mišićne mase i promene oblika i izgleda pojedinih delova tela</p> <p>-pojačano lučenje hormona (tipično »muški« i »ženski« izgled).</p>	<p><i>Početak sticanja psihoseksualnog identiteta</i></p> <p>-preokupiranost i prilagođavanje na »novo« telo, promena telesne sheme, »bolna« preosetljivost, strahovanja</p> <p>-borba za održavanje samokontrole u odnosu na novostečenu fizičku snagu i seksualna osećanja</p> <p>-osećanja su fluidna, brzo se menjaju, ponašanje je impulsivno</p>	<p><i>Odnos sa roditeljima-porodicom</i></p> <p>-početak <i>separacije</i> i <i>individualizacije</i> (oslobađanje od zavisnosti)</p> <p>-<i>adolescentna pobuna</i> – odbacivanje svih roditeljskih normi;</p> <p><i>Odnos sa vršnjacima</i></p> <p>-»homoseksualna« faza - formiraju se istopolne grupe, »bande«, dečaci i devojčice se međusobno ne druže i »ne podnose«</p> <p>-značajan je osećaj pripadnosti jednoj grupi (oblačenje, rečnik, muzika, pušenje, zajedničke akcije)</p>

KARAKTERISTIKE RAZVOJA U ADOLESCENCIJI 2

Faze adolescencije	Somatski	Psihološki	Socijalni
Srednja adolescencija (15-17 god.)		<p>-<i>mišljenje</i> je hipotetičko deduktivno (sa težnjom ka apstraktnim i neobičnim formama mišljenja); prisutna su razmišljanja o sebi, smislu svog položaja, postojanju sveta u celini,</p> <p>-<i>formiranje identiteta</i> (traganje za identitetom)</p> <p>-nastavak individuacije i separacije</p> <p>-imaju potrebu i vrše reorganizaciju sopstvenih shvatanja o sebi samima;</p> <p>-formira se <i>seksualni identitet</i>, jasno je formirana heteroseksualnost;</p> <p>-emocionalno nezavisni od svojih roditelja;</p>	<p><i>Odnos sa roditeljima-porodicom</i></p> <p>-kompletna <i>adolescentna pobuna</i> ismevanje i odbacivanje svih vrednosti porodice, dokazivanje samog sebe; odnosi sa roditeljima postaju labavi, hladni pa i hostilni; ili ostaju <i>zavisni</i>.</p> <p><i>Odnos sa vršnjacima</i> je u prvom planu. Norme grupe postaju mnogo važnije od porodičnih; dominiraju heteroseksualna druženja,</p> <p>-prihvatanje socijalnih uloga i odnosa (<i>faza eksperimentisanja</i>) postaje važno istaći se, steći STATUS, samoafirmacija (u školi, sportu, muzici ali i »marginalnim« ponašanjem).</p>

KARAKTERISTIKE RAZVOJA U ADOLESCENCIJI 3

Faze adolescencije	Somatski	Psihološki	Socijalni
Pozna adolescencija (18-21 god.)		<ul style="list-style-type: none">-misl i ponašanje su manje fluidni;-seksualni identitet je potpunije formiran,-dalja izgradnja <i>identiteta</i>-seksualni odnosi i veze su trajniji.	<ul style="list-style-type: none">-društveni odnosi su trajniji-samoafirmacija, preuzimanje radne obaveze, izbor poziva, preuzimanje odgovornosti,-izbor bračnog partnera

- Mentalni problemi mladih su najčešće razvojni psihološki problemi koji karakterišu adolescenciju i koje svaki adolescent ima i rešava ih na manje ili više uspešan način

Bolje prokockati svoju mladost, nego ne učiniti s njom baš ništa.

Albert Camus

Osnovni zadaci adolescencije 1

- Prihvatanje pubertetskih telesnih promena, nove telesne slike i novih funkcija postpubertetskog tela
- Prihvatanje sebe kao nagonskog bića, učenje rukovođenju i kontroli nagona
- Ovladavanje seksualnom funkcijom i mogućnošću reprodukcije
- Psihološko odvajanje od roditelja i infantilnih predstava, stavova, ponašanja i odnosa

Osnovni zadaci adolescencije 2

- Ostvarenje novih identifikacija i formiranje stabilnog i definitivnog identiteta
- Ostvarivanje bliskih, prijateljskih i ljubavnih odnosa
- Ostvarivanje novih i zrelih odnosa izvan porodice i u širem društvenom miljeu
- Preuzimanje profesionalne i društvene uloge kao nezavisna i odgovorna odrasla osoba

ADOLESCENTNA KRIZA

- Nije klinički entitet i ne pripada kategoriji mentalnih poremećaja
- O krizi u adolescenciji se može govoriti kada postoji takav stepen nesposobnosti snalaženja u novonastalim promenama da onemogućava adekvatno funkcionisanje na zrelijem nivou.

Klasifikacija kriznih stanja u adolescenciji

- Normativna kriza
- Kriza (konfuzija) Identiteta
- Kriza separacije
- Kriza radnih obaveza
- Kriza privatnosti
- Kriza odgovornosti
- Kriza autoriteta
- Hipohondrija
- Često je više kriza prisutno u isto vreme i tada se govori o adolescentnim sindromima

Normativna kriza

- To je prolazna i normalna (pa i neophodna) razvojna kriza
- Ona poseduje razvojni potencijal, koji je plodonosan i kreativan, koji uslovljava brži intelektualni razvoj, sazrevanje sposobnosti za apstraktno mišljenje, razvijanje mašte i realizaciju novih ambicija i sklonosti

Kriza identiteta 1



- Kriza identiteta predstavlja proces osmišljavanja sebe i sveta oko sebe
- Manifestacije krize identiteta:
 - *difuzija identiteta*
 - *negativni identitet*
 - *“kao da” identitet (lažni self)*
- Kriza identiteta zavisi:
 - od prošlosti tj. od identifikacionih uzora u detinjstvu – roditelji, ali i
 - od sadašnjosti – novih uzora na koje mlada osoba nailazi u svom životu (sportisti, glumci, nastavnici, naučnici, uspešni ljudi...).

Kriza identiteta 2

- Kada adolescent tokom formiranja identiteta nije sposoban da integriše raznovrsne identifikacije do nivoa koji je neophodan za uspešno funkcionisanje - reč je o krizi ili konfuziji identiteta
- Kriza identiteta nije poseban nozološki entitet, već predstavlja deo suštine svih ozbiljnih psiholoških smetnji u sazrevanju i razvoju mlade osobe
- Krizu identiteta često prate strah, strepnja, agresivno ponašanje, zbunjenost, osećanje usamljenosti,
- sve do ispoljavanja ozbiljnih simptoma koji mogu da poprime izgled neurotičnih, pa čak i psihotičnih ispoljavanja

Kriza autoriteta



- Kriza autoriteta nastaje u procesu osamostaljivanja adolescenata i njihovih nastojanja da budu prihvaćeni u krugu odraslih.
- To je sukobljavanje kroz isticanje sopstvenih stavova u odnosu na autoritete odraslih.
- Pored sukoba sa spoljnim autoritetima adolescent dolazi u sukob i sa samim sobom (preispitivanje i upoređivanje svog sistema vrednosti sa sistemom vrednosti roditelja, vršnjaka i sveta u kome živi).

Kriza seksualnosti

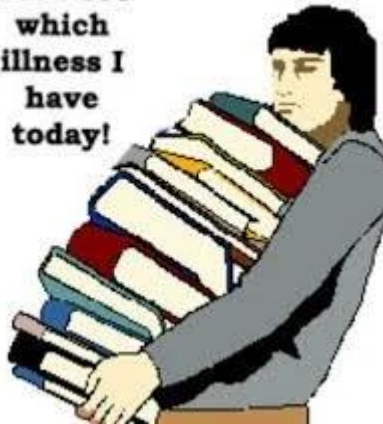
- Konflikt između potreba za zadovoljenjem nadošlih seksualnih impulsa i realnih ograničenja i zabrana.
- Može se manifestovati kao asketsko ili promiskuitetu sklono ponašanje.



Hipohondrijaza

- Prisutni su strahovi za svoje telesno zdravlje kao i strahovi od određenih telesnih oboljenja.

Let's see
which
illness I
have
today!



Adolescentna kriza

- Manifestno, na bihevioralnom planu, sve ove teškoće odrastanja-krize se prezentuju krajnje nespecifično i teško je uvek diferencijalno dijagnostički tačno odrediti da li je neko ponašanje izraz prolaznih razvojnih poteškoća ili naznaka (uvod u) ozbiljnog psihičkog poremećaja.
- Simptomi adolescentne krize najčešće naglo nastaju, vrlo su žestoki, i naglo prestaju, često bez bilo kakvog vidljivog povoda.

Prevalencija psihijatrijskih poremećaja u adolescenciji

- Iznosi 8-21%
 - Zavisí od: kriterijuma koji su upotrebljeni , populacije koja je ispitivana, pola
- Promena odnosa među polovima
 - U detinjstvu i prepubertetskom periodu - poremećaji su češći u dečaka, odnos muškog pola prema ženskom bar 2:1
 - Tokom adolescencije taj odnos postaje 1:1
 - Tokom odraslog životnog doba odnos postaje obrnut – tj. češće oboljevaju žene

NAJČEŠĆI NOZOLOŠKI ENTITETI TIPIČNI ZA ADOLESCENCIJU

- Poremećaji prilagođavanja
- **Poremećaji ponašanja**
- **Poremećaji ponašanja i emocija**
- Prva depresivna epizoda i povratni depresivni poremećaj
- Poremećaji ishrane
- **Zloupotreba i zavisnost od PAS**
- Akutne psihotične reakcije
- Nastavak entiteta iz dečjeg doba
- Druge dijagnoze uobičajene za odraslo doba



Kliničke manifestacije kroz uzrast

Deca

Adolescenti

Odrasli



Iritabilnost
Dosada
Separaciona anksioznost
Fobije
Somatske žalbe
Problemi ponašanja
Halucinacije
Retke sumanutosti

Iritabilnost
“Atipični” simptomi
Premenstrualna disforija
Problemi ponašanja
Dosada
Suicidalna ideacija/pokušaj

Najveća incidenca:
Depresija
Psihoza
Suicid

MENTALNI PORMEĆAJI U ADOLESCENCIJI

- Dijagnostika, lečenje i rehabilitacija mentalnih poremećaja u adolescenciji zahtevaju specijalizovani psihijatrijski pristup i tretman.